

第58回日本呼吸器学会学術講演会

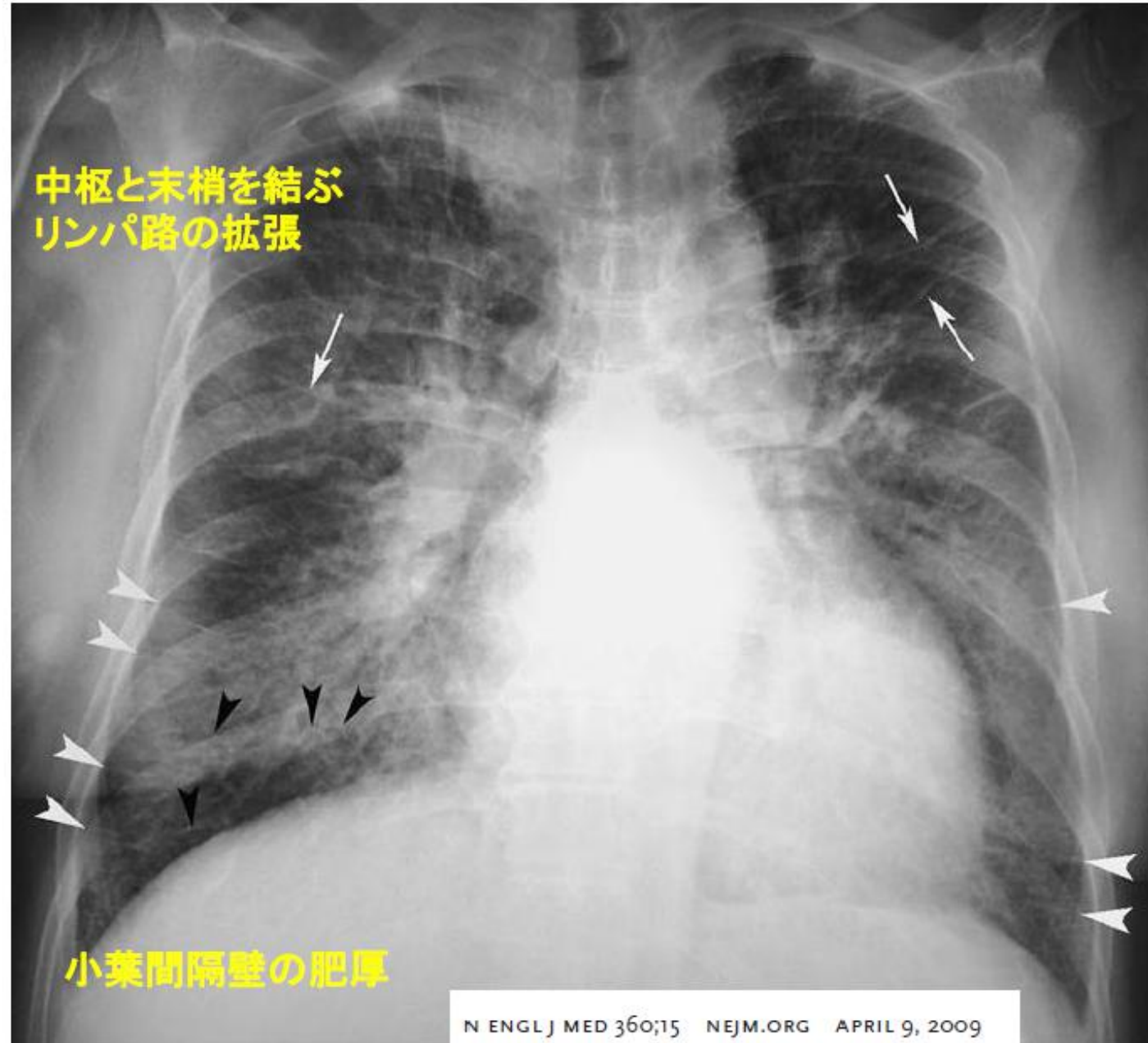
見直される身体所見の有用性 若手医師 他職種への教育の重要性

循環器疾患との鑑別を含めた胸部聴診教育の実践

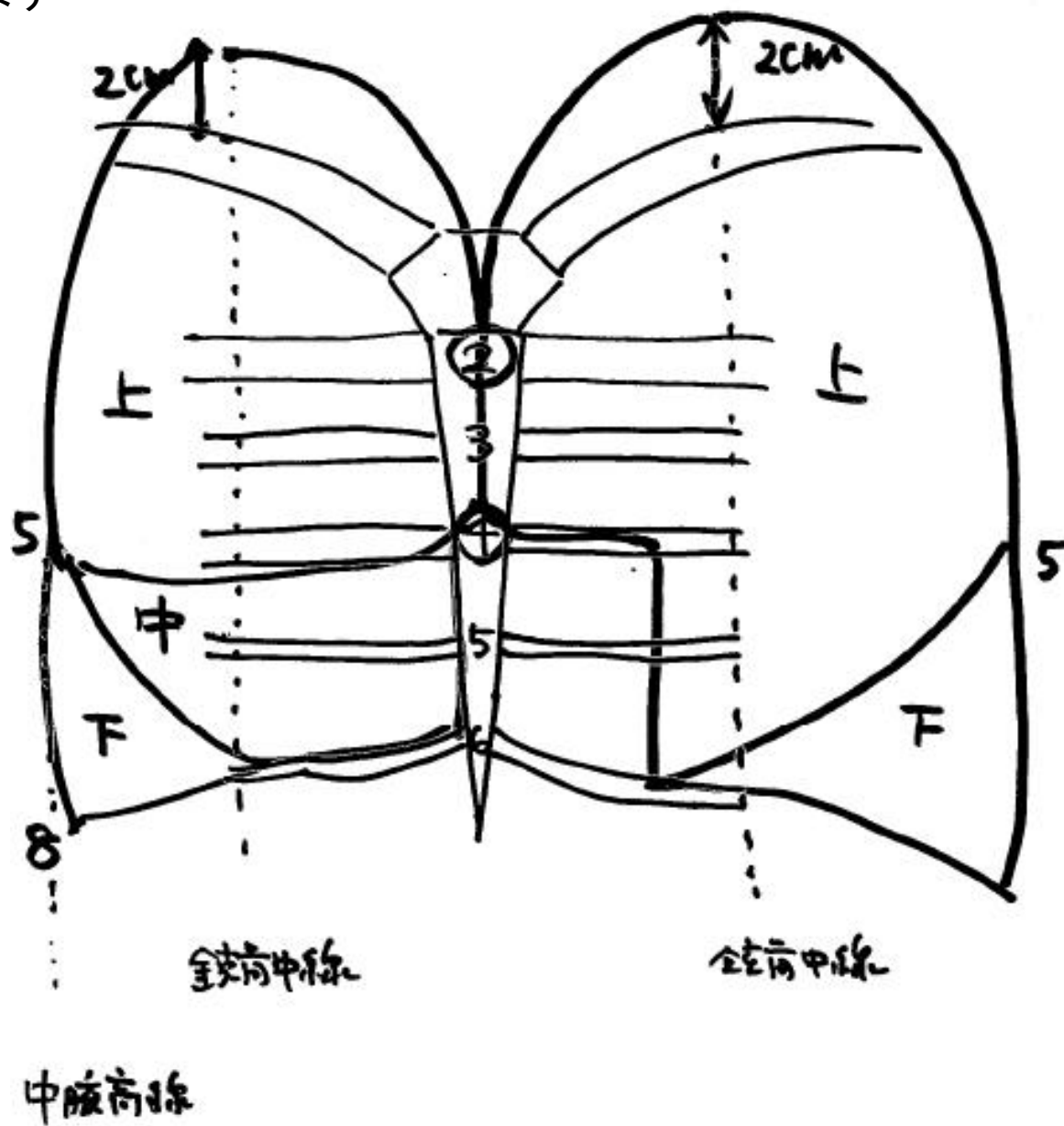
2018年4月29日 杏林大学呼吸器内科

皿谷 健

Kerley's A, B, and C Lines



肺を書いてみます

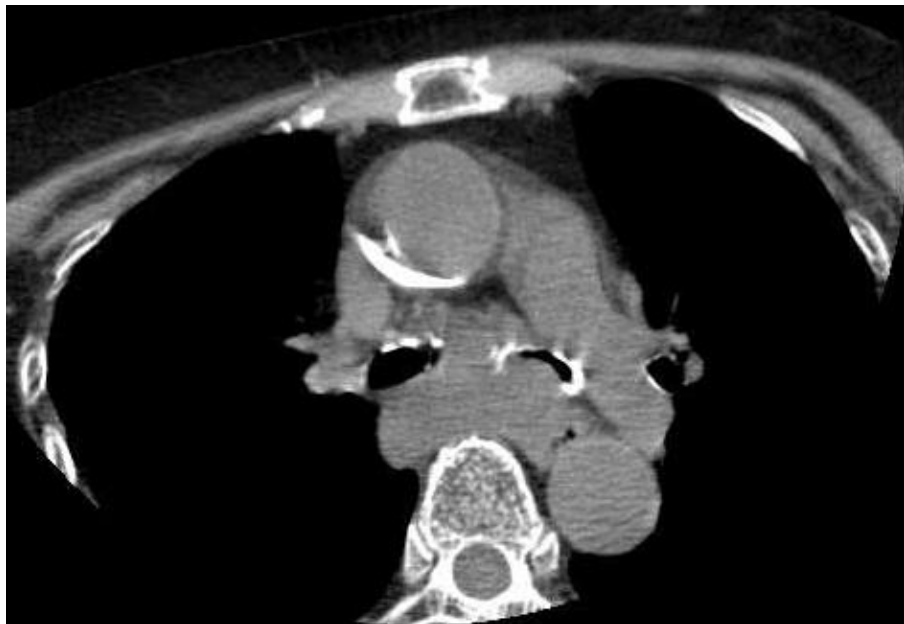


JVCケンウッドの聴診アプリ



(株) デジタルグローバルシステムズ(DSG)





左前胸部で気管支呼吸音の低下

時々、wheezesあり、頸部へ放散

生検で悪性リンパ種の診断



スクオーク+いびき音+水泡音

